



Asunnottomien päivä Tartuntataudit

Hannele Kotilainen
Infektiolääkäri
Epidemiologinen toiminta
16. 10. 2008

Päihteiden käyttö altistaa infektioille

- Yksilötasolla:
 - heikentävät päihdekäyttäjän immuunipuolustusta eli luonnollista vastustuskykyä
- Alkoholin vuosia jatkunut käyttö ja suuret kertamäärät heikentävät puolustussolujen (valkosolujen) toimintaa altistaen infektioille.
- Suonensisäisten huumeiden käyttö altistaa veriteitse tarttuville taudeille: B ja C-hepatiitit, HIV.

Päihteiden käyttö altistaa infektioille

Asumisyhteisöissä infektioiden leviämiskatki:

§ "Laajat kaveripiirit" → lähikontakti → tartunta

- Hygienian laiminlyönti:

- ihoinfektioiden leviäminen

- S.aureus, MRSA

- streptokokki infektiot (ruusu)

- syyhy.

- ulosteiden välityksellä:

- Salmonella

- A-hepatiitti.

Päihteiden käyttö altistaa infektioille

§ Yhteistiloissa toistuvat lähikontaktit

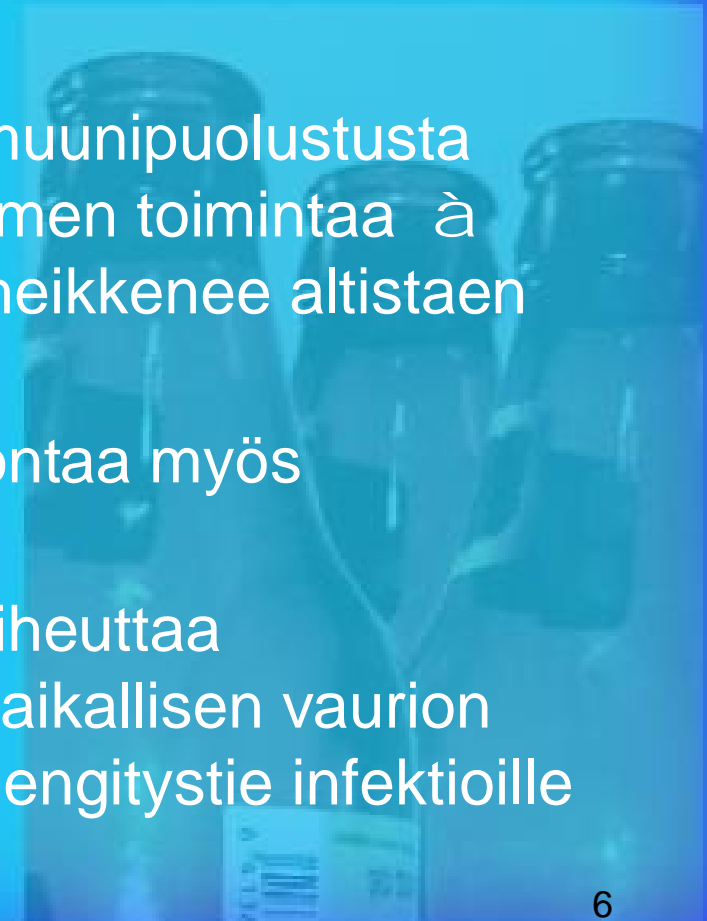
- ilma- hengitysteitse tarttuvat
 - Tuberkuloosi (keuhkotuberkuloosi)
- pisaratartunnat
 - pneumokokki (keuhkokuume)
 - meningokokki (aivokalvontulehdus)

Tuberkuloosi riski päihdekäyttäjillä

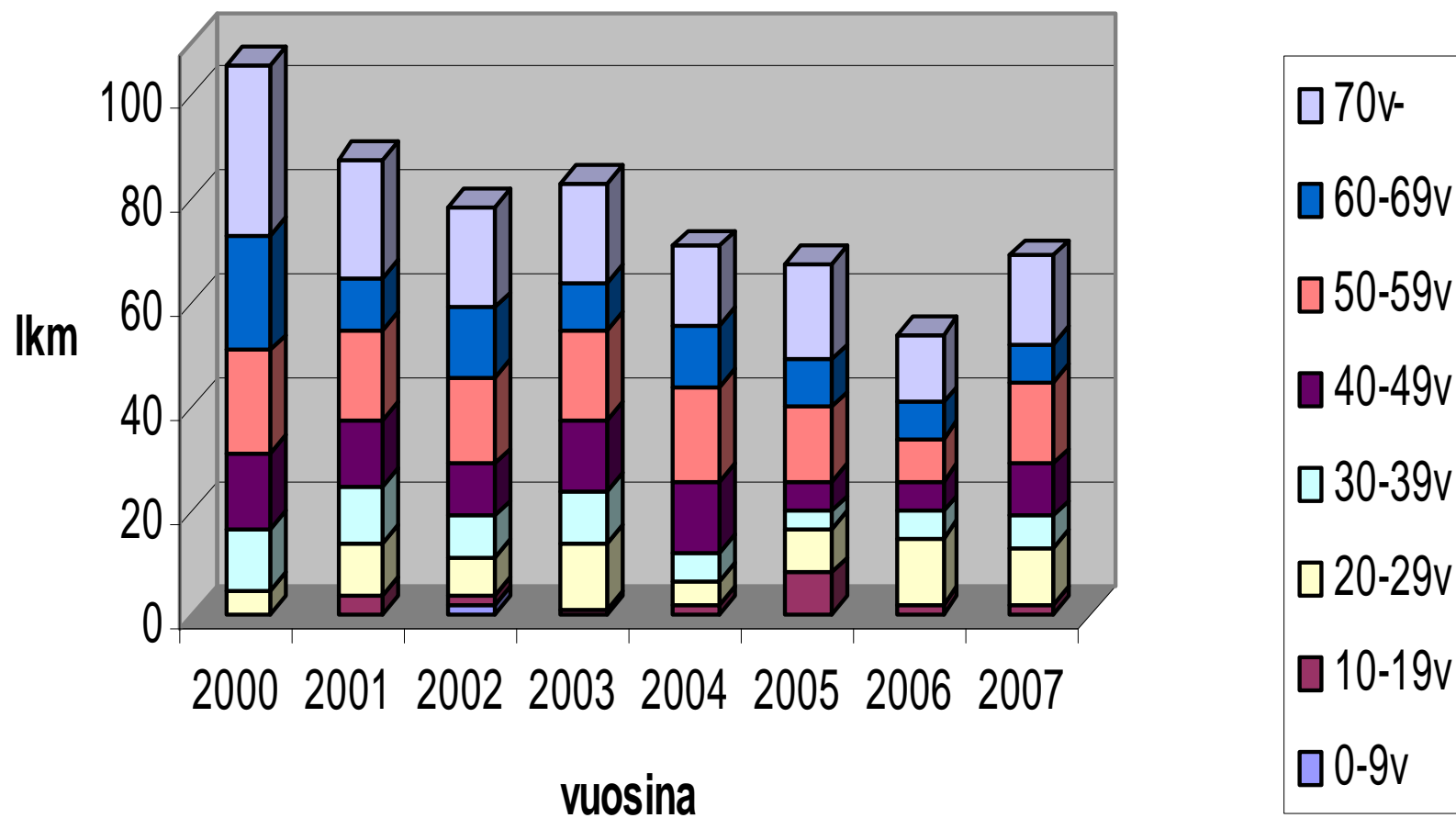
- Keuhkotuberkuloosi on *M. tuberculosis* bakteerin aiheuttama keuhkoinfektio
- Yskösvärjäyspositiivinen henkilö on tartuttava potilas ja tulee saattaa välittömään hoitoon

- **Alkoholin suurkuluttajat kuluvat TB riskiryhmään koska:**

- Alkoholi alentaa immuunipuolustusta heikentämällä luuytimen toimintaa → valkosolujen tuotto heikkenee altistaen sairastumiselle.
- Aliravitsemus huonontaa myös puolustuskykyä
- Runsas tupakointi aiheuttaa keuhkokudokseen paikallisen vaurion altistaen toistuville hengitystie infektioille



Keuhkotuberkuloosi HUS vuosina 2000-2007

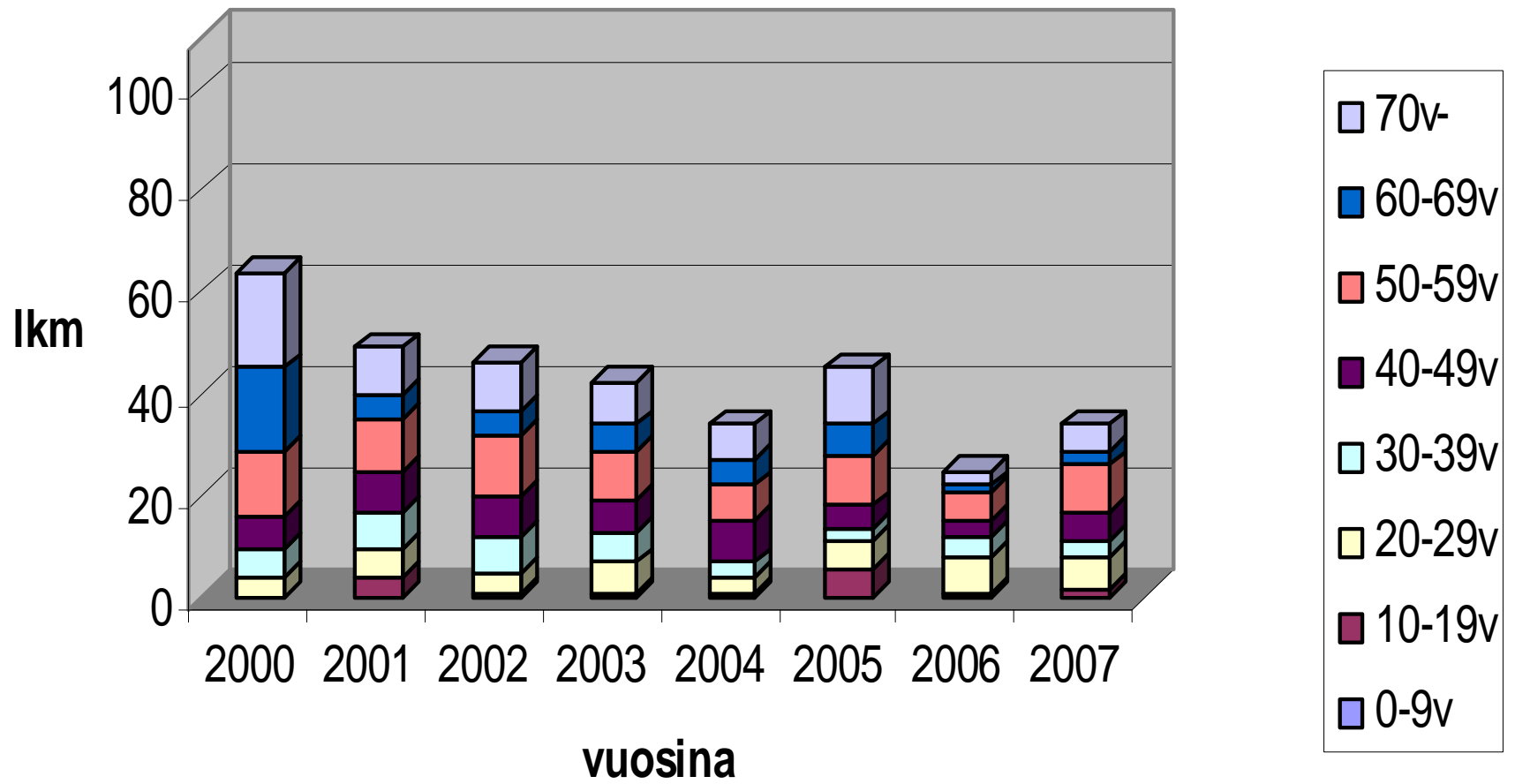


Keuhkotuberkuloosi 2000- 2007

Helsingin ja Uudenmaan sairaanhoitopiiri

Ikä v	0-9	10-19	20-29	30-39	40-49	50-59	60-69	70-	kaikki
2000	0	0	5	12	14	20	22	33	106
2001	0	4	10	11	13	17	10	23	88
2002	2	2	7	8	10	17	13	20	79
2003	0	1	13	10	14	17	9	19	83
2004	0	2	5	5	14	18	12	15	71
2005	0	8	9	3	6	14	9	19	68
2006	0	2	13	5	6	8	7	13	52
2007	0	2	11	6	10	16	7	17	69

Keuhkotuberkuloosi Helsinki vuosina 2000-2007



Tuberkuloosin ennaltaehkäisy asumisyhteisöissä

- Tb oireiden tunnistaminen jo aikaisessa vaiheessa: pitkittynyt, itsepintainen yskä yli 3viikkoa, laihtuminen, veriyskä, väsymys, kuume, yöhikoilu
- Välitön hoitoon ohjaus, Tb on yleisvaarallinen tartuntatauti
- Sairastuneen sitouttaminen 6- 9 kk kestävään lääkehoitoon:
 - DOT- hoito (jokainen päivän lääkeannos otetaan valvotusti)

Tuberkuloosin ennaltaehkäisy asumisyhteisöissä

- Lähikontaktissa olleet (asuintoverit) ovat altistuneita ja heidän kontaktijäljityksensä toteutus tulisi sujua joustavasti yhteistyössä terveydenhuollon henkilökunnan kanssa
- Suomessa Tartuntatautilaki velvoittaa kunnassa TT-lääkärin valvomaan Tuberkuloositilannetta:
Helsingissä = Epidemiologinen toiminta

Ihoinfektiot asumisyhteisöissä

- MRSA (metisillin resistentti stafylokokkus aureus), antibiooteille vastustuskykyinen bakteeri, kasvaa ihohaavoissa , nenänielussa, ihotaiveissa.
 - Leviää MRSA kantajan märkää erittävien haavojen kautta puutteellisesti hygieenisissä olosuhteissa.
 - Aiheuttaa ihon runsaan hilseilyn
 - Ennaltaehkäisy noudattamalla annettuja hygieniä ohjeita MRSA- kantajien suhteen

Ihoinfektiot asumisyhteisöissä

Syyhy

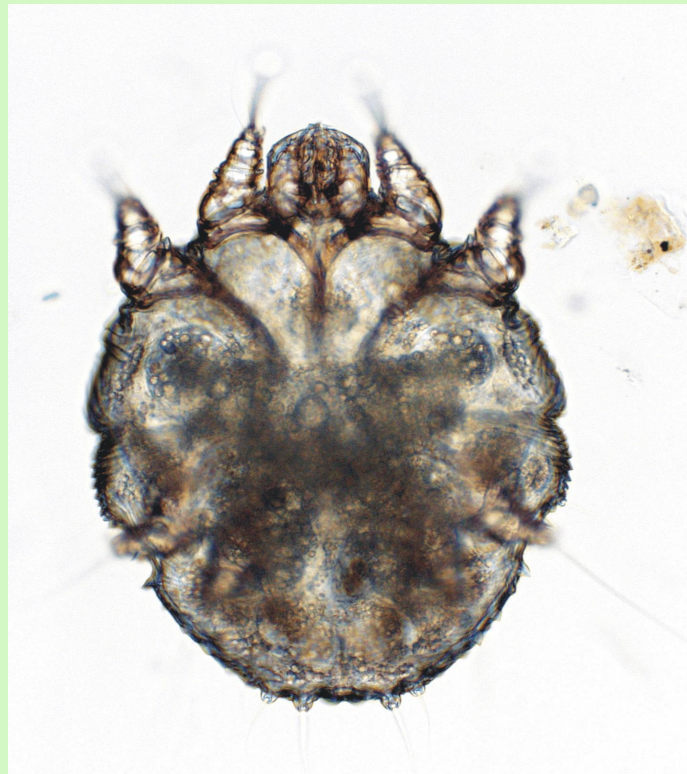
- Kuuluu hämähäkkieläinten heimoon, alalaji punkit.
- Naaraat elävät ihon pinnassa sarveiskerroksessa ja kaivavat 2-15 mm pituisia juovikkaita käytäviä.
- naaras munii ihon punkkikäytävään, uusi sukupolvi 2-3 viikossa
- Tartunta ihmisestä toiseen toistuvan ihokosketuksen kautta
- Työikäiset saavat tartunnan seksikontaktin kautta
- Perheissä tartunta leviää aikuisista lapsiin
- Välillinen tartunta vuodevaatteiden kautta

Syyhy

- Syyhytartunnan alusta vasta 3 -4 vk kuluttua ilmenee kutinaoire, edeltävänä oireettomana aikanakin syyhy leviää.
- Oireileva potilas à on merkittävä tartuttaja
- Karstasyyyhyipotilasà hyvin tartuttava (runsas punkkimäärä)

Ihmisen loinen: Syyhypunkki

- Kuva: Syyhypunkki, kuva Tartuntatautiliitto



- Kuva: Raimo Suhonen, Lkt, prof.
Ihotautien erikoislääkäri



- Kuva Google: yleistynyt scabies

Karstasyhy eli Crusted "Norwegian " Scabies



- **Lääkeaineet:**

- 1) **Permetriinivoide 5%** tavallisin hoitomuoto:

- Levitetään iholle kaulasta alaspäin, 30 g tuubi riittää aikuiselle.
- Annetaan vaikuttaa 8-15 h, pesu saippualla ja vedellä
- Hoidon uusinta 1-2 viikon kuluttua
- Samanaikaisesti hoidetaan samassa taloudessa asuvat (oireettomille vain yksi käsittely)
- Seksikumppanit hoidettava!

Ja / Tai

- 2) **Ivermektiini 3 mg tbl** , 4 tbl pakkaus poikkeustilanteissa:

- annos 200 mikrogrammaa/kg (= 0,2 mg)=2mg/ 10kg:lle
à 60 kg painavalle aikuiselle 12 mg (= 4 tbl) kerta-annos, hoito uusitaan 1-2 vk kuluttua

Ripulitautien välityksellä leviävät taudit

Salmonella gastroenteriitti

- lasketaan yleisvaaralliseksi tartuntataudiksi

Ripulitautien välityksellä leviävät taudit

A-hepatiitti virus:

- v. 2002–2003 ruiskuhuume-epidemioiden jälkeen ilmaantuvuus pysynyt matalana
- riskiryhmät rokotetaan ja matkailijoille suositellaan
- tarttuu ulosteella saastuneiden elintarvikkeiden tai veden välityksellä, myös tiiviissä lähikontaktissa henkilöstä toiseen, puutteellinen käsihygienia lisää tartuntariskiä

A-hepatiitti virus

- itämisaika 30 vrk (15 -50vrk)
-oireina lämpöily, väsymys, ruokahaluttomuus, keltaisuus
- dg: A-hepatiitti va toteaminen verinäytteestä
-epidemiatilanteissa sylki-näytteet
- Lähiomaisten suojaaminen gammaglobuliinilla tai rokottamalla tulee edelleen muistaa hepatiitti A -tartuntojen yhteydessä.

Veren välityksellä leviävät virustaudit

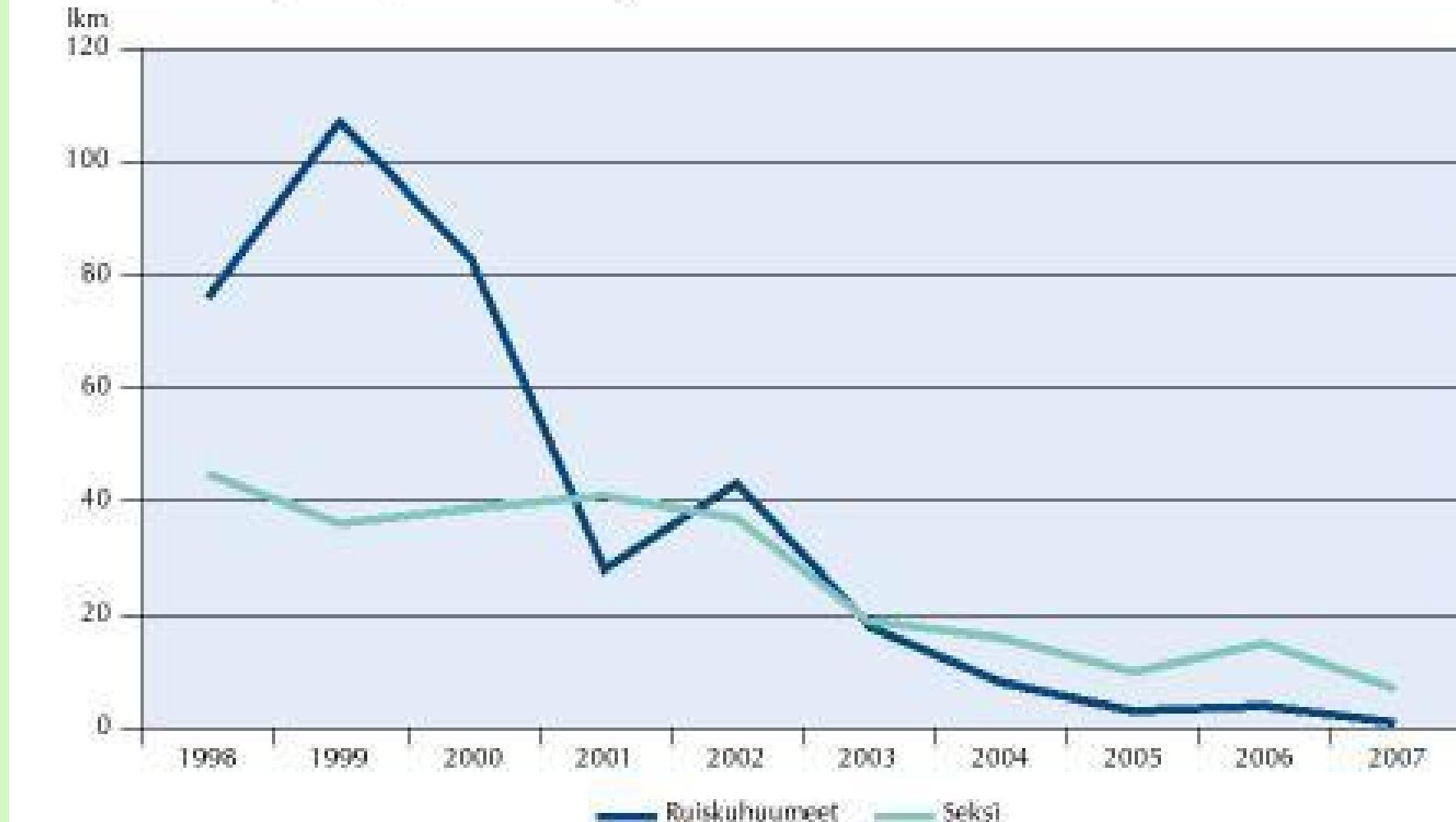
- B- ja C-hepatiittivirukset
- HIV
- pistosvälineiden yhteiskäyttö merkittävin tartuntareitti
- HIV ja B-hepatiitti leviävät myös seksitartuntoina
- Henkilökunnan altistuessa veritapaturmalle: veritapaturmaohjeistuksen noudatus

Veren välityksellä leviävät virustaudit

- Henkilökunnan altistuessa veritapaturmalle: veritapaturmaohjeistuksen noudatus
- Linkki: Helsingin kaupungin Intranet: terke > hoito-ohjeet > tartuntataudit > verialtistus

Akuutti B- hepatiitti, koko Suomi, KTL 2007

Kuva 8. Akuutti Hepatiitti B, ruiskuhuume- ja seksitartunnat vuosilta 1998–2007.



B hepatiitti

- Huippuvuodet 1997
- Viime vuosina hyvin laskussa, B-hepatiittia ilmoitettu vain 27 akuuttia tapausta Suomessa v 2007
- Näistä 14 tapausta HKI- Uudenmaan alueella
- V 2008 uudelleen nousussa

C hepatiitti

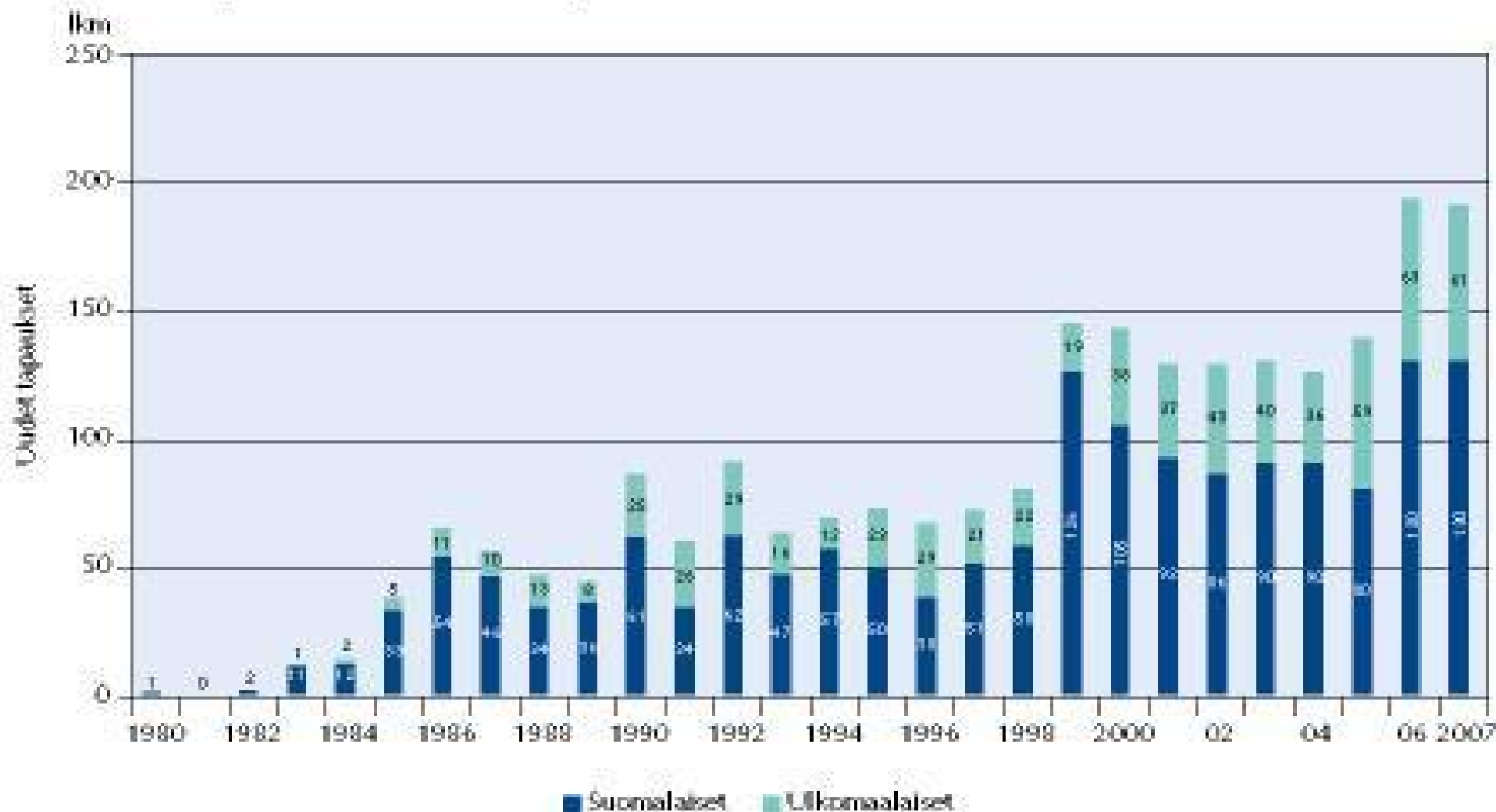
- Suurin osa tapauksista liittyy ruiskuhuumeiden käyttöön
- Hitaasti laskussa/ennallaan
- Akuuttia C hepatiittia vaikea erottaa vuosien takaisesta tartunnasta

HIV, koko Suomi, KTL

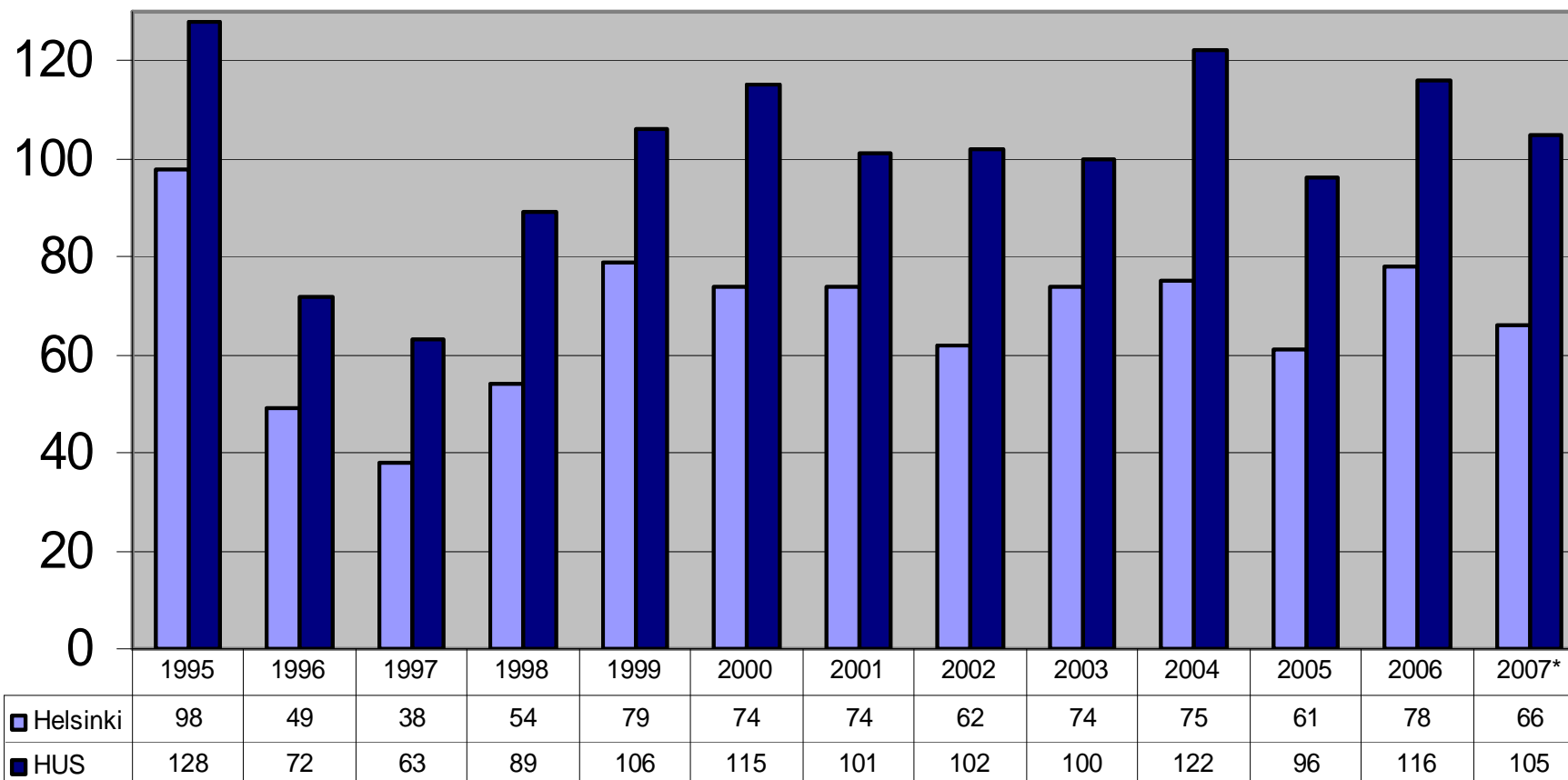
- V 2006 tapaukset lisääntyivät 40%
- V 2007 saman verran tapauksia kuin edellisenä vuonna eli 191.
- Tartunta seksivälitteisesti
- Ruiskuhuumevälitteisiä nykyisin vähän:
 - 10 tapausta v 2007, osalla tartunta lähinaapurimaista (Viro, Ruotsi).

HIV 2007, koko Suomi, KTL

Kuva 11. HIV-tapaukset ulkomaalaisilla ja Suomen kansalaisilla 1980–2007

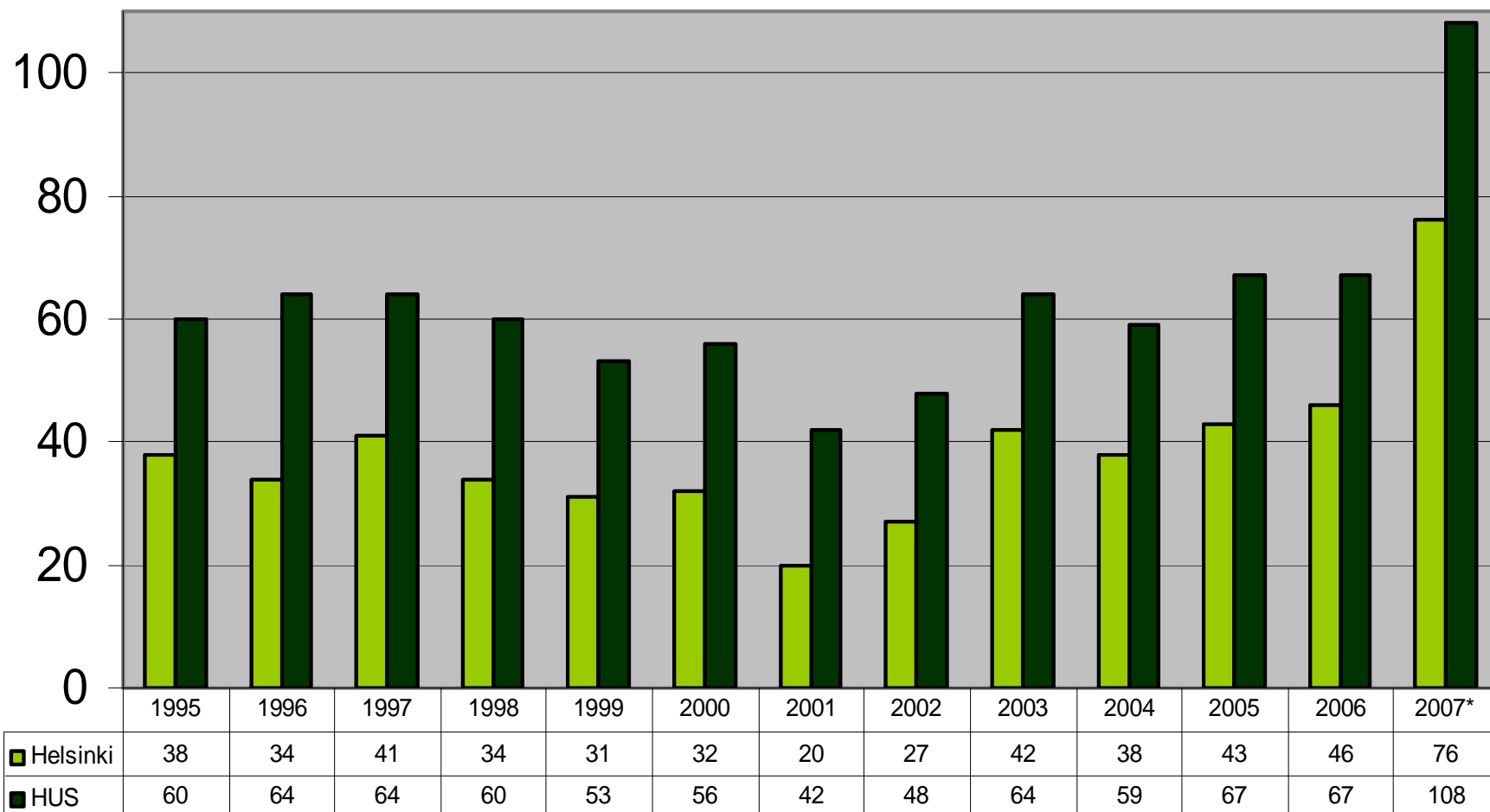


Gonorrhoea, Helsinki ja HUS vuosina 1995-2007*



Ikkm

Syphilis, Helsinki ja HUS vuosina 1995-2007*



Ikm

Epidemiatilanteissa

Ota yhteys

Helsingin kaupunki

Epidemiologinen toiminta

puh 09- 31051 222